

# Eyðibýli á Íslandi

Ráðstefna Kvískerjasjóðs á Smyrlabjörgum 14. mars 2012

Gísli Sverrir Árnason og Sigbjörn Kjartansson



# Markmið verkefnisins

## Rannsóknir og verndun

- Að hvetja til umræðu og skapa farveg fyrir varðveislu.
- Að rannsaka þennan þátt menningararfs þjóðarinnar.

## Viðgerð og nýting í ferðapjónustu

- Að hvetja til viðgerða á eyðibýlum og yfirgefnum húsum.
- Að taka þátt í uppgerð einstakra eyðibýla í samstarfi við eigendur og vinna að nýtingu, m.a. í ferðapjónustu.

# Aðilar að verkefninu

## **R3-Ráðgjöf ehf.**

- Gísli Sverrir Árnason menningarráðgjafi.
- Garðar Jónsson viðskiptafræðingur.
- Tryggvi Árnason markaðs- og rekstrarráðgjafi.

## **Gláma-Kím arkitektar**

- Árni Kjartansson arkitekt og verkfræðingur.
- Sigbjörn Kjartansson arkitekt og jarðeðlisfræðingur.

## **Stapi – jarðfræðistofa**

- Ómar Bjarki Smáráson jarðfræðingur.

# Eyðibýli – áhugamannafélag

## Hlutverk :

- að hvetja til umræðu og skapa farveg fyrir varðveislu og viðhald eyðibýla sem eftirsjá er í,
- að afla upplýsinga um eyðibýli og yfirgefin hús á Íslandi og rannsaka þennan þátt menningararfs þjóðarinnar,
- að efla og hvetja til viðgerða á eyðibýlum og yfirgefnum húsum í sveitum og þorpum landsins,
- að stuðla að áframhaldandi búsetu, búrekstri og hlunnindanytjum eftir aðstæðum á hverjum stað og vinna þannig að sjálfbærri nýtingu lands,
- að skipuleggja og taka þátt í uppgerð eyðibýla og annarra yfirgefinna húsa í samstarfi við eigendur, nýta þau m.a. í ferðapjónustu og bjóða með því upp á upplifun á mismunandi tíma í sögu landsins.

# Samstarfsaðilar

- Listaháskóli Íslands, hönnunar- og arkitektúrdeild
- Hólaskóli – Háskólinn á Hólum, ferðamáladeild
- Háskólasetrið á Hornafirði
- Menningarmiðstöð Hornafjarðar
- Byggðasafn Árnesinga
- Byggðasafnið í Skógum
- Markaðsstofa Suðurlands
- Húsafriðunarnefnd
- Jon Nordsteien arkitekt
- Þjóðminjasafn Íslands
- Fornleifavernd ríkisins



# Áfangar sumarið 2011

## Rannsókn á eyðibýlum og yfirgefnum húsum í:

- Austur-Skaftafellssýslu
- Vestur-Skaftafellssýslu
- Rangárvallasýslu

## Könnun: Eyðibýli. Raunhæfur kostur í ferðapjónustu?

- Viðtöl við sérfræðinga og könnun meðal ferðamanna

## Stuðningur:

- Nýsköpunarsjóðs námsmanna
- Húsafriðunarsjóðs
- Kvískerjasjóðs
- Sveitarfélag á Suðurlandi
- Eigið framlag R3-Ráðgjafar, Glámu-Kíms arkitekta og Stapa-jarðfræðistofu.

# Aðkoma Nýsköpunarsjóðs námsmanna

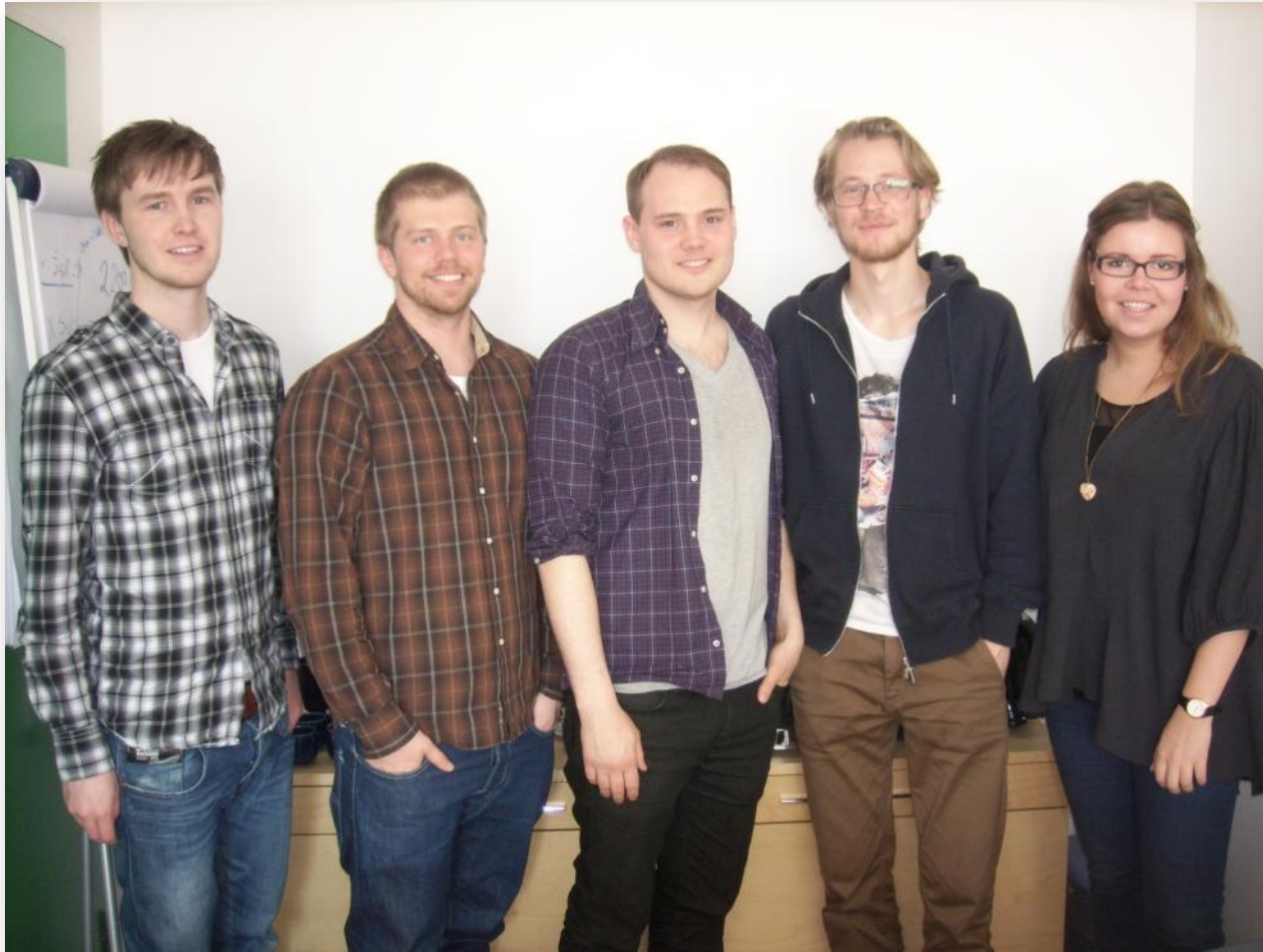
## Öflugur rannsóknarhópur:

- *Arnþór Tryggvason* BA í arkitektúr frá LHÍ
- *Árni Gíslason* BA í stjórn málafræði, í MPA í HÍ
- *Birkir Ingibjartsson* BS í verkfræði, í arkitektúr frá LHÍ
- *Steinunn Eik Egilsdóttir* BA í arkitektúr frá LHÍ
- *Yngvi Karl Sigurjónsson* BA í arkitektúr frá LHÍ

## Umsjónarmenn:

- *Sigbjörn Kjartansson* Glámu-Kím arkitektum
- *Gísli Sverrir Árnason* R3-Ráðgjöf

# Rannsóknarhópurinn





# Umfjöllun um verkefnið

- Héraðsfréttablöðin Eystrahorn, Dagskráin og Sunnlenska fréttablaðið.
- Heimasíður allra sveitarfélaga á svæðinu.
- Morgunblaðið, DV, Fréttablaðið, Bændablaðið.
- Kvöldfréttir Sjónvarps.
- Morgunútgáfa Rásar 2.
- Blogg um arkitektúr o.fl.

# Viðurkenningar

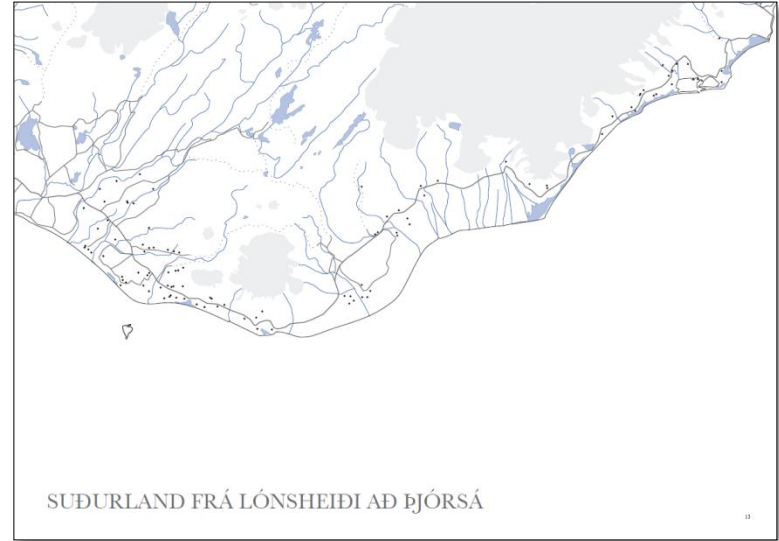
- Tilnefning til hvatningarverðlauna iðnaðarráðherra.
- Tilnefning til nýsköpunarverðlauna forseta Íslands.
- Tilnefning til menningarverðlauna DV.

# Fleiri þræðir verkefnisins?

- Nánari rannsóknir á einstökum húsum.
- Rannsóknir á svæðisbundnum einkennum.
- Af hverju fóru jarðir í eyði?
- Af hverju/hvernig voru hús yfirgefin?
- Fræðslu- og skólaverkefni á ýmsum skólastigum.

# Umfang rannsókna 2011

**Austur-Skaftafellssýsla**  
**Vestur-Skaftafellssýsla**  
**Rangárvallasýsla**



- Þarna reyndust 103 eyðibýli og yfirgefin hús.
- Þessar sýslur ná yfir 21% af flatarmáli Íslands.
- Þar eru um 14% af öllum jörðum landsins.

# Afurð sumarsins 2011

## EYÐIBÝLI Á ÍSLANDI

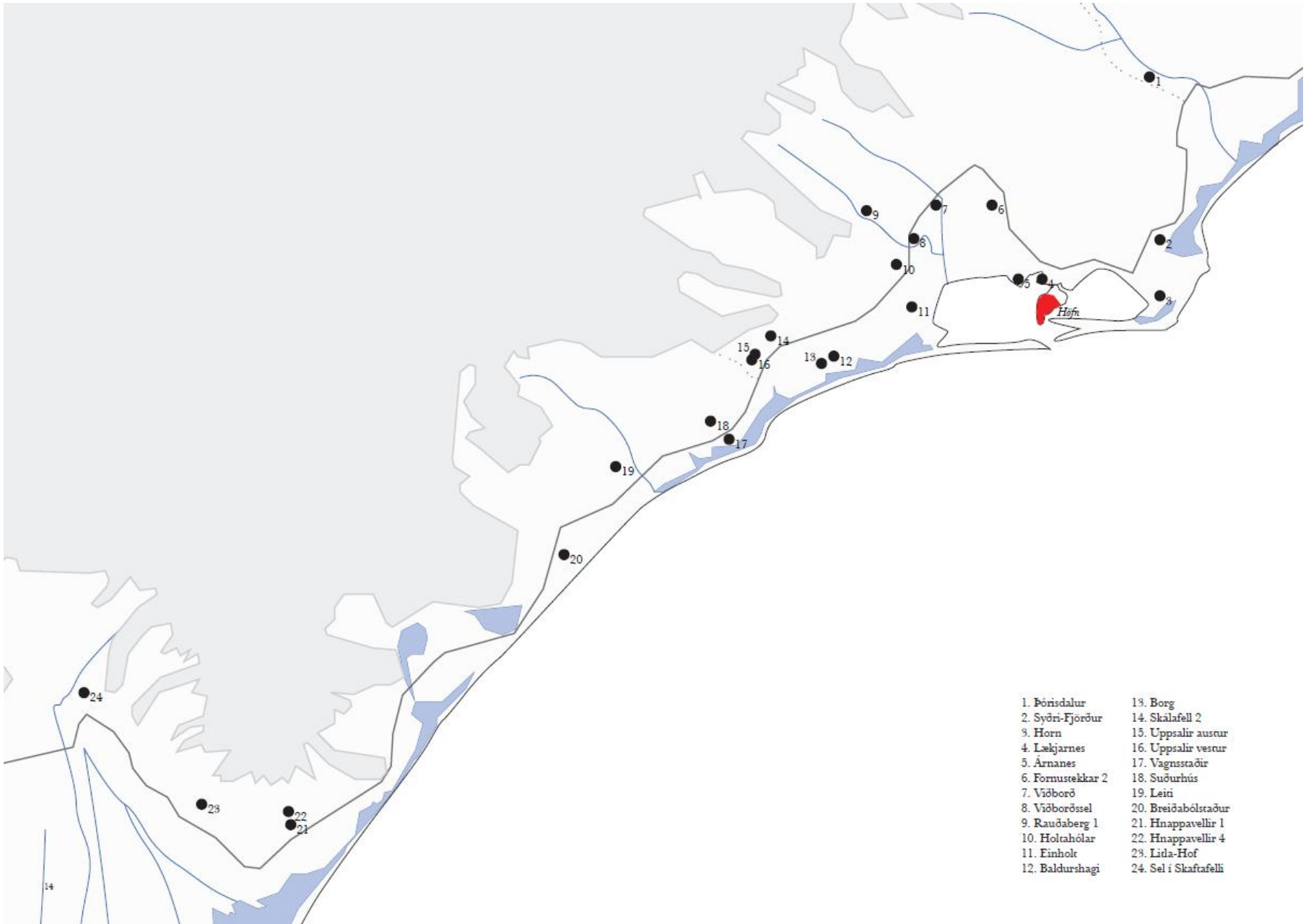
Rannsókn á eyðibýlum og yfirgefnum húsum í Austur-Skaftafellssýslu,  
Vestur-Skaftafellssýslu og Rangárvallasýslu sumarið 2011

Unnið af: Arnþóri Tryggvasoni  
Árna Gíslasyni  
Birkí Ingibjartarsyni  
Steinunni Eik Egilsdóttur  
Yngva Karli Sigurjónssyni

Umsjónarmenn: Gíslí Sverrir Árnason  
Sigbjörn Kjartansson

Eyðibýli – áhugamannafélag 2011

Unnið fyrir styrki frá: Nýsköpunarjóni námenanna, Húsnáðunarsnefnd, Kvókerjagóði og sveitarfélögum á Suðurlandi  
Samstarfsáilar: R-3 Ráðgjöf og Gléna-Kirn arkitektar





## ÞÓRISDALUR

Lón/Sveitarfélagið Hornafjörður/781 Hornafirði  
//Landnúmer: 159403

//Byggingarefni  
Steinsteypt

//Vedurhjúpur  
Opinn

//Byggingarár  
Ekki vitað

//Síðast búið í húsi  
1968



### STAÐLETTIR OG ÚTSÝNI

Fjallgarður er í suðri og vestri frá bænum. Bærinn stendur ofarlega í brekku þar sem túnin liggja neðst í brekkunni. Til norðvesturs er horft inn í dalsmýni. Til suðausturs er horft út á lón, trjálundur er næst húsinu sunnan megin og norðan megin við það er höll. Á staðnum er fjós, hlaða og súrheysurn. Úthúsin eru öll samtengd íbúðarhúsinu og hefur verið innangengt á sínum tíma. Upphaflega var nafn jarðarinnar Þórólfsdalur, en frá 1762 hefur jörðin verið nefnd Þórisdalur. Jörðin hefur verið í eigu Jóns biskups Arasonar og síðar fékk Danakonungur hana í sína eigu. Túni jarðarinnar eru nýjuð. Eigandi hefur áhuga á að varðveita rústirnar, fjarlægja allt timbur og járn, þannig að húsið verði ekki sama slysigilðra og það er núna. Hugmyndin er svo að byggja nýtt alveg eins hús á jörðinni, þó ekki á sama stað og gamla húsið.

### BYGGINGARLAG, EFNI OG ÁSTAND

Ekki er vitað hvort bræyngar hafi átt sér stað frá frumgerð hússins. Húsið er kjallari og tvær hæðir með mænispaki/rispaki. Undirstöður eru hlaðnar í múr, frágangur úrveggja er sjónsteypa og timbur á þaki. Húsið stendur opið og úrveggir eru mjög sprungnir og brotnir. Þak er hrúnið á íbúðarhúsinu og að hluta til á fjárhúsinu, húsið er mjög illa farið. Gluggar allir opnir, en póstar til staðar í sumum gluggum. Úthúðir eru skemmdar. Farið var inn í húsið og er það illa farið að innan. Gólf á milli hæða er hrúnið, engir milliveggir standa eftir. Stigi upp á efti hæð stendur eftir.

### SÉRSTAÐA OG VARÐVEISLUGILDI

Húsið er áhugavert sökum byggingarlags og samhengis. Mjög skjólsamt svæði. Hægt að stunda fiskveiði á jörðinni, einnig er farið þar yfir til að komast upp í Lónsöræfi, sem þykir vinsælt göngusvæði. Úthús og súrheysurn eru talin nýrri byggingar en íbúðarhúsið.

# ÞÓRISDALUR





# SYÐRI-FJÖRÐUR



# ÁRNANES



# VIÐBORÐ



# VIÐBORÐSSEL



# BALDURSHAGI



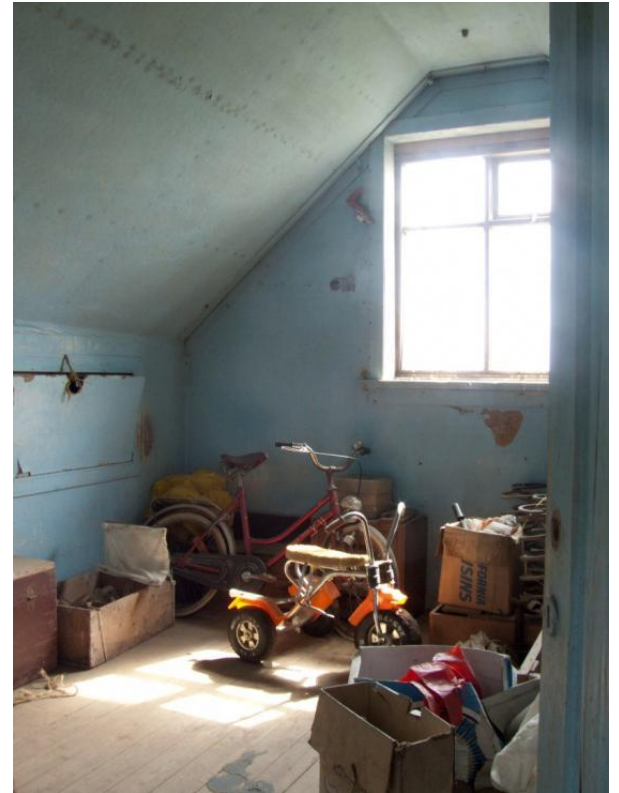
# VAGNSSTAÐIR



# SUÐURHÚS



# HNAPPAVELLIR





# BAKKAKOT



# HÓLMUR



# HÖRGSLAND



# SANDASEL



# MÝRAR



# DYRHÓLAR EYSTRÍ



# STÓRIDALUR

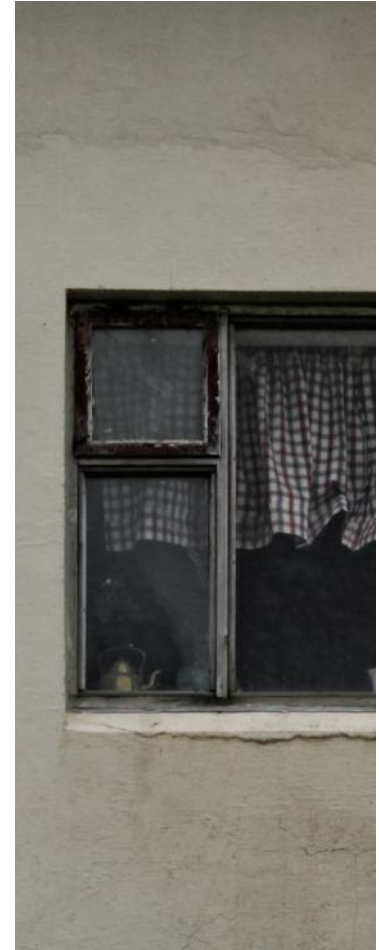


# RAUÐAFELL





# ORMSKOT



# EFRI-HÓLL



# SAUÐHÚSVÖLLUR



# FITJAMÝRI



# HAMRAGARÐAR



# MIÐDALUR



# BRÚNIR



# STEINMOÐARBÆR





# HALLGEIRSEY



# AUSTUR-SÁMSSTAÐIR



# KOLLABÆR



# HLÍÐARENDAKOT



# MÚLAKOT



# VESTRI-TUNGA



# TOBBAKOT



# SÓLBAKKI

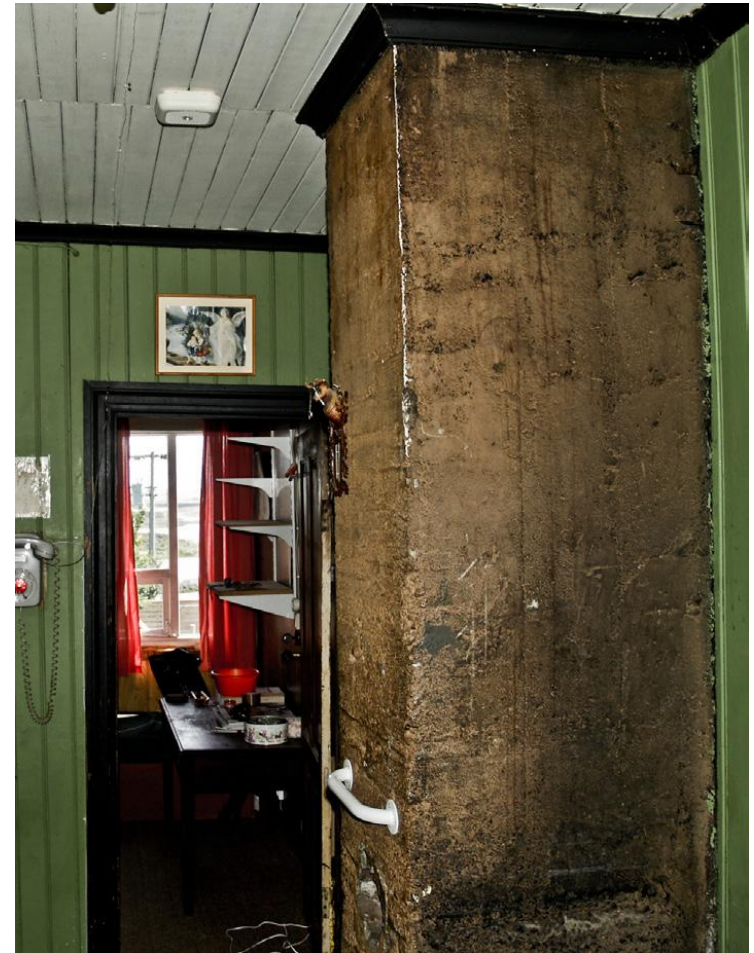




# HÚSAGARÐUR



# AKBRAUT



# HVAMMUR



# Raunhæf nýting í ferðapjónustu?

## Eyðibýli á Íslandi

Raunhæf nýting í ferðapjónustu?



Helga Gísladóttur, nemandi í ferðamálafræði í Háskólanum á Hólum.

Eyðibýli – áhugamannafélag og R3-Ráðgjöf ehf.

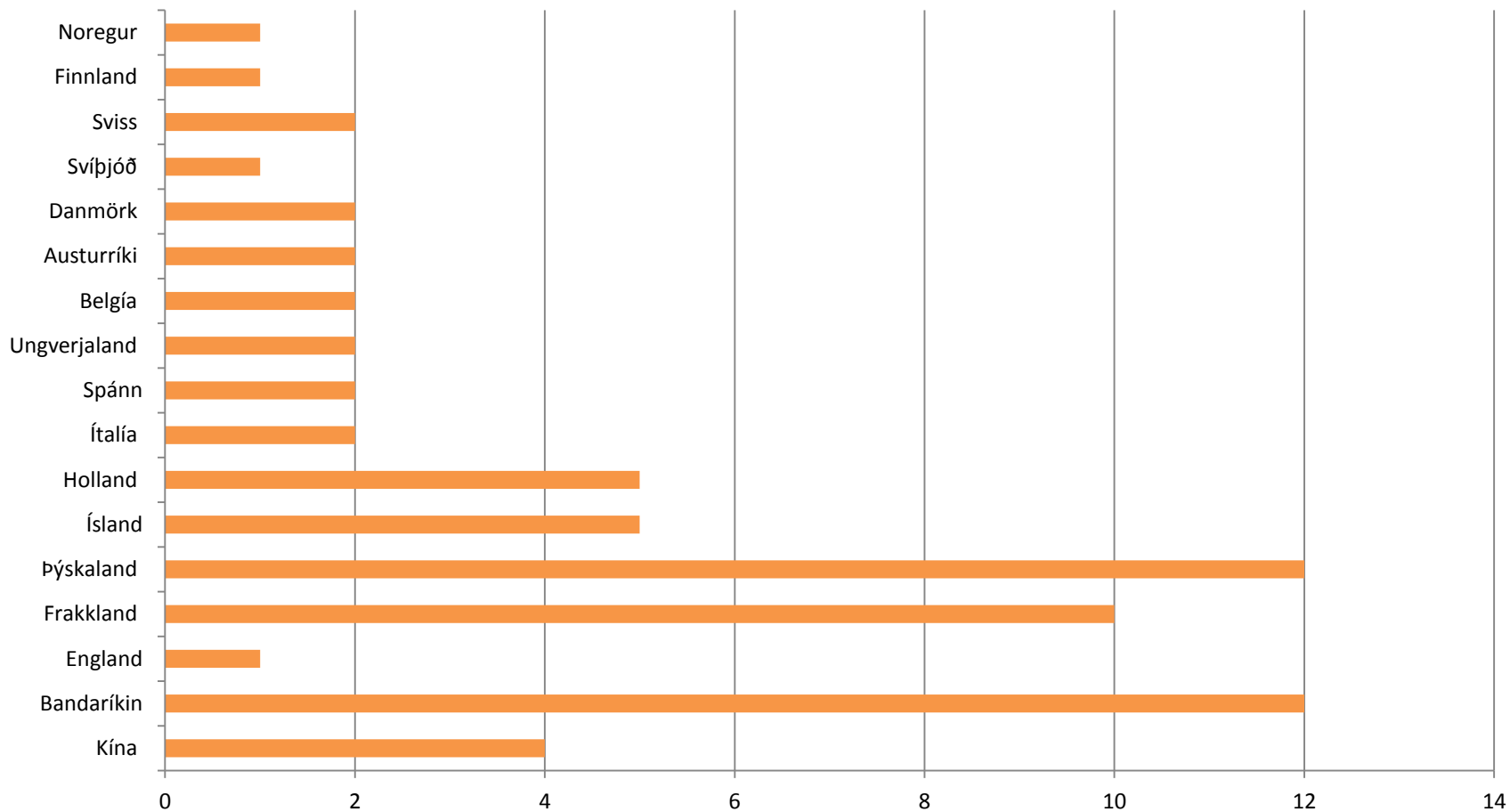
September 2011



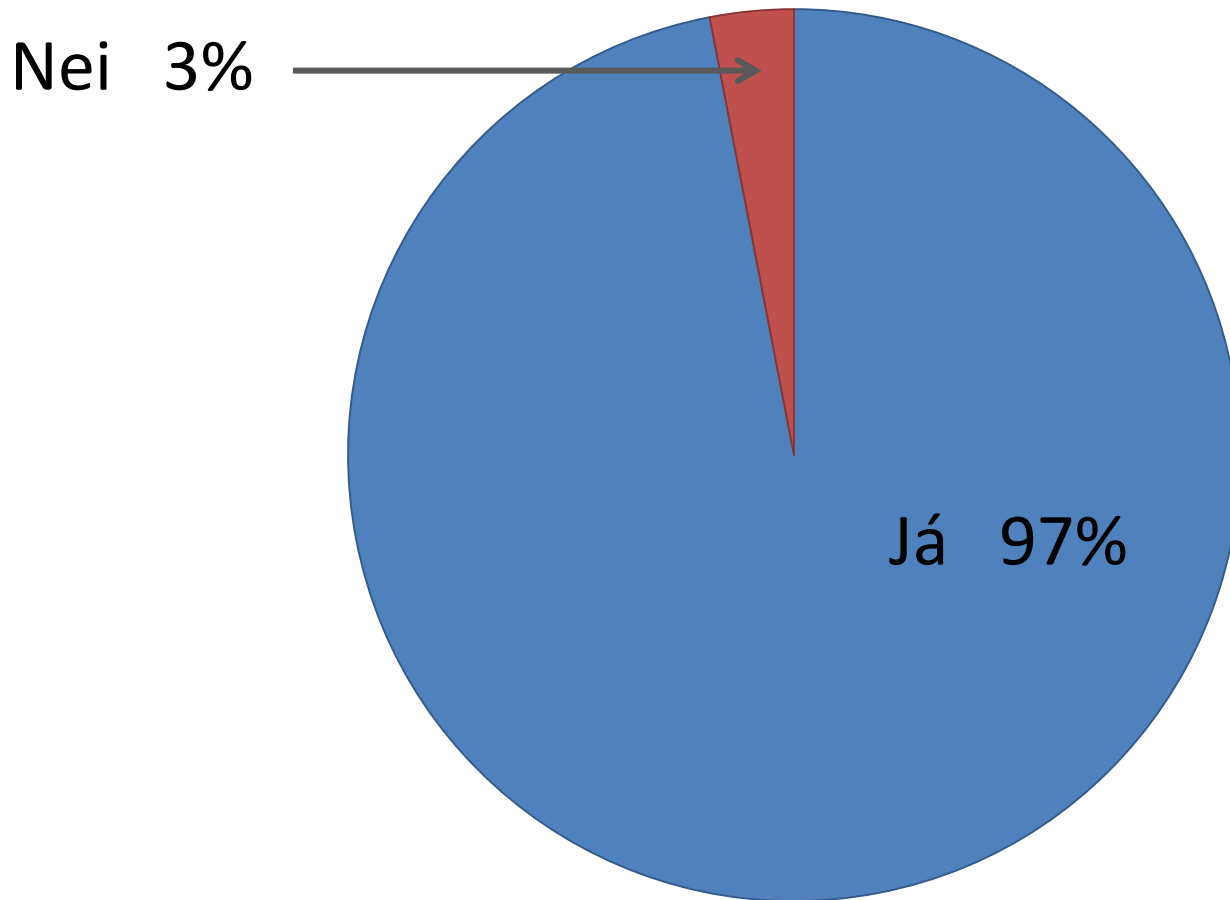
# Eyðibýli. Raunhæfur möguleiki í ferðapjónustu?

- Er eftirsóknarvert í augum ferðamanna að gista í uppgerðum eyðibýlum á Íslandi?
- Er þörf sé fyrir slíka gistingu og er pláss á markaðnum fyrir hana?
- Helstu sölu- og markaðsleiðir fyrir slíka gistingu?
- Eru eigendur eyðibýla áhugasamir um að gera húsin upp og nýta þau?
- Hvaða svæði landssins væru áhugaverðust í augum ferðamanna?

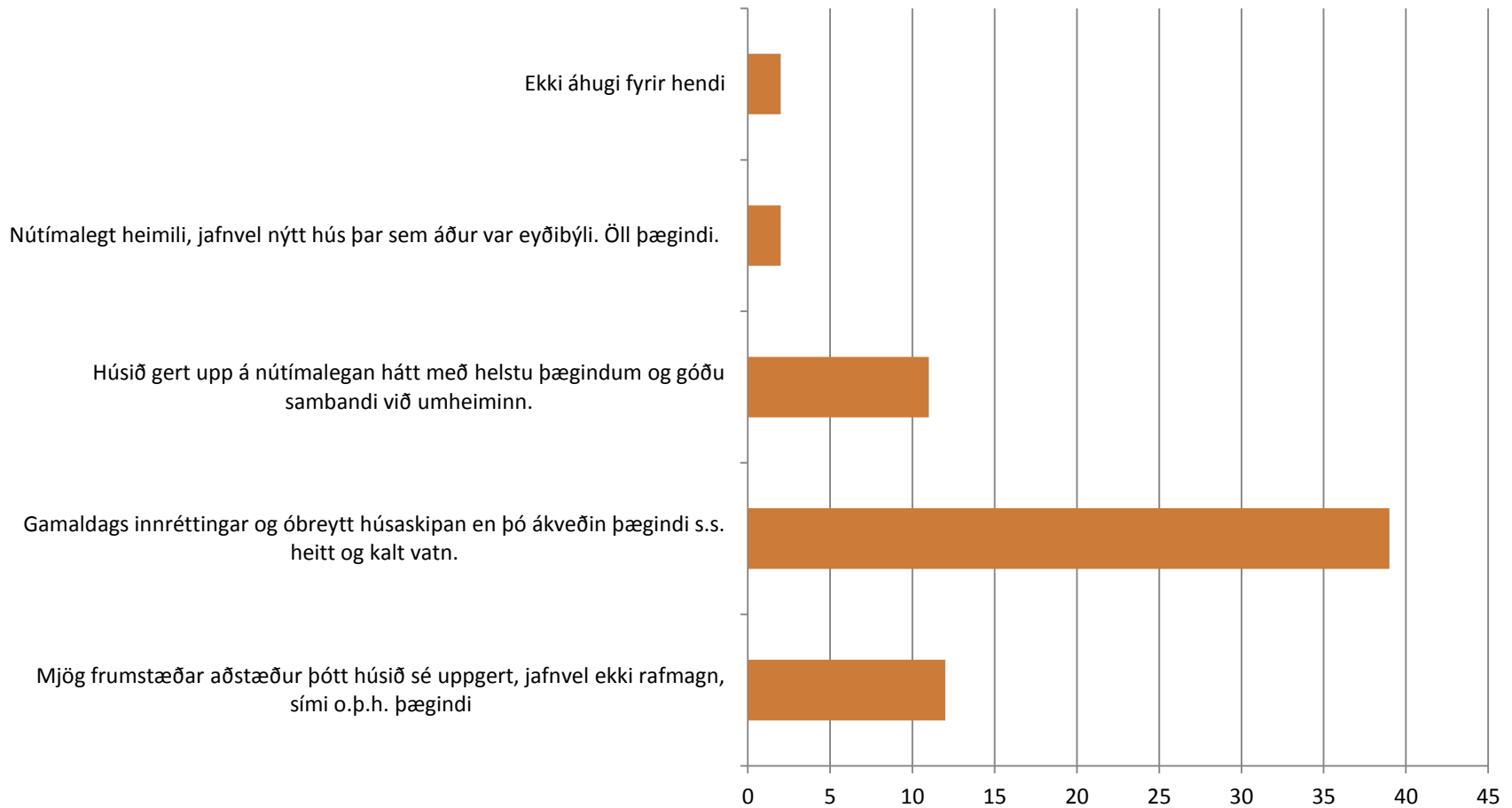
# Könnum meðal ferðamanna



# Hefðir þú áhuga á að gista á uppgerðu eyðibýli á Íslandi?



# Hvernig á gera eyðibýli upp?





# FRAMHALDIÐ

- Frekari kynning og umræða.
- Fjáröflun.
- Rannsóknir á fleiri landshlutum í sumar.
  - Norðausturland.
  - Vesturland.
- Viðgerðir einstakra húsa.
- Nýting í ferðapjónustu.
  - Gisting / leiga.
  - Saga húsanna og fólksins - Upplifun á staðnum.



Takk fyrir